

INFORMEZ-VOUS sur la PA

Contrôlez l'efficacité du traitement de votre CBP grâce au dosage de la PA, un marqueur clé de la santé du foie



La cholangite biliaire primitive (CBP)

est une maladie hépatique évolutive qui, en l'absence de traitement approprié, peut s'aggraver et entraîner des problèmes de santé sévères, y compris la nécessité éventuelle d'une greffe du foie¹. La surveillance et le suivi de la phosphatase alcaline (PA) sont un moyen de déterminer si le traitement de votre CBP est efficace.

COMMENT SAVOIR SI LE TRAITEMENT DE VOTRE CBP EST EFFICACE

La PA est une enzyme présente dans l'organisme et l'un de plusieurs marqueurs clés de la santé du foie pouvant être utilisé pour déterminer l'efficacité de votre traitement¹.

L'activité PA peut être mesurée par une simple analyse de sang appelée bilan du foie (BF)².



Objectifs du traitement de la CBP¹

- ✓ Ralentissement de la progression de la maladie
- ✓ Réduction du besoin de greffe du foie
- ✓ Prolongation de l'espérance de vie (par rapport aux patients atteints de CBP et ne recevant pas de traitement approprié)

POURQUOI EST-IL IMPORTANT DE SAVOIR CE QU'EST LA PA?



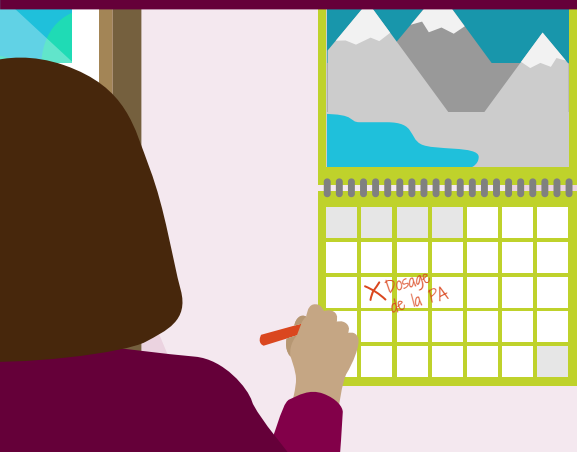
La PA fonctionne comme un baromètre de la CBP.

Des niveaux de PA continuellement élevés peuvent indiquer une progression de la maladie et une probabilité accrue d'un recours à la greffe de foie¹.

40 %

Jusqu'à 40 % des personnes traitées pour la CBP peuvent toujours présenter des niveaux de PA dangereux¹.

QUE PUIS-JE FAIRE POUR RÉDUIRE LES RISQUES?



Demandez à votre médecin de prescrire un dosage de la PA

TOUS LES 3 À 6 MOIS

pour voir comment votre foie répond au traitement².

INFORMEZ-VOUS
sur la PA dès
aujourd'hui

1. Lammers WJ, van Buuren HR, Hirschfield GM, et al. Levels of Alkaline Phosphatase and Bilirubin Are Surrogate End Points of Outcomes of Patients with Primary Biliary Cirrhosis: An International Follow-up Study. *Gastroenterology*. 2014;147(6):1338-49.

2. Lindor, et al. AASLD Practice Guidelines. *Hepatology*. 2009;50(1):298-300.